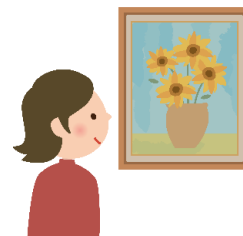


万願寺交流センター

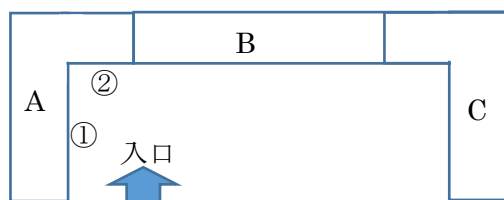
「ふれあいミニ展示」のご案内

1. 見学時間 … 午前10時～午後5時

※ただし、年末年始など交流センター閉館日を除く
 (「みんなのはらっぱ」開館中は見学証をつけて見学)

2. 展示の配置・内容・期間

(1) 配置



(2) サイズ

* ガラス面幅: A (①350+②180)cm

B 430cm

* ガラス高さ: 180cm

* ケース内奥行: 90cm

(3) 内容・期間等

コーナー	展示内容	例	期間	備考
A コーナー	日野市関連。(作品・住民) 交流センターの利用者や 市民、近隣施設等の作品 発表の場。 ※下記条件あり	絵画、手芸、書、 写真、人形、押し 花など手作り品 や収集品など何 でも。	3ヶ月交替が原則 (春期4～6月、 夏期7～9月、 秋期10～12月、 冬期1～3月)	企画提供者が搬入・搬 出、セッティングを原則 とする。
B コーナー				
C コーナー	NPO 法人 日野子育てパートナーの会	子育て支援などの 活動紹介。	随時。	

(4) 利用の条件

- ・日野市関連の作品、又は日野市民であること。交流センターの利用者、近隣施設等の作品発表の場です。
- ・公共施設であるため、宗教活動、政治活動、公序良俗に反する内容は展示できません。
- ・万願寺交流センター内で展示物の販売はできません。
- ・展示物を撮影したものを案内のチラシ等に掲載させていただきます。

(5) 見学、展示は共に無料です。

問合せ・申込先

NPO 法人日野子育てパートナーの会
 042-587-6276(平日 9～17 時)

